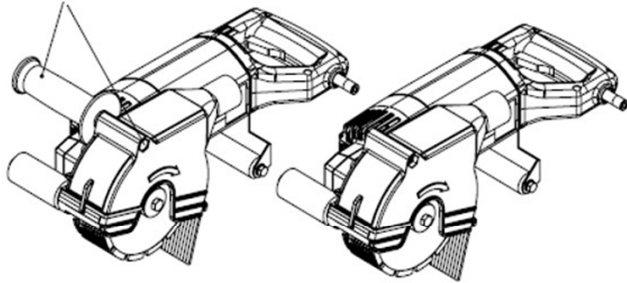
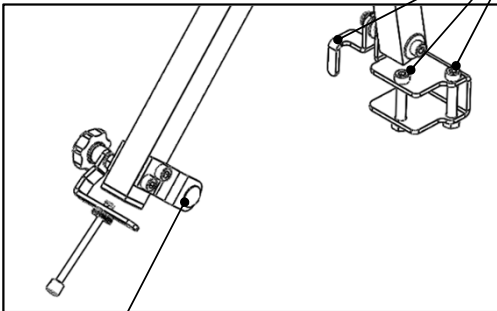


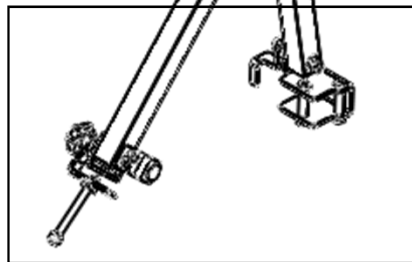
1 . Handgriff und 6-KT-Schraube von der Maschine entfernen



2 . Die zwei I-6-KT-Schrauben M8x50 lösen und ausbauen. Schalldrücker hochschwenken.



3 . Mutter M8 lösen und die Flachrundschaube M8x90 ausbauen.

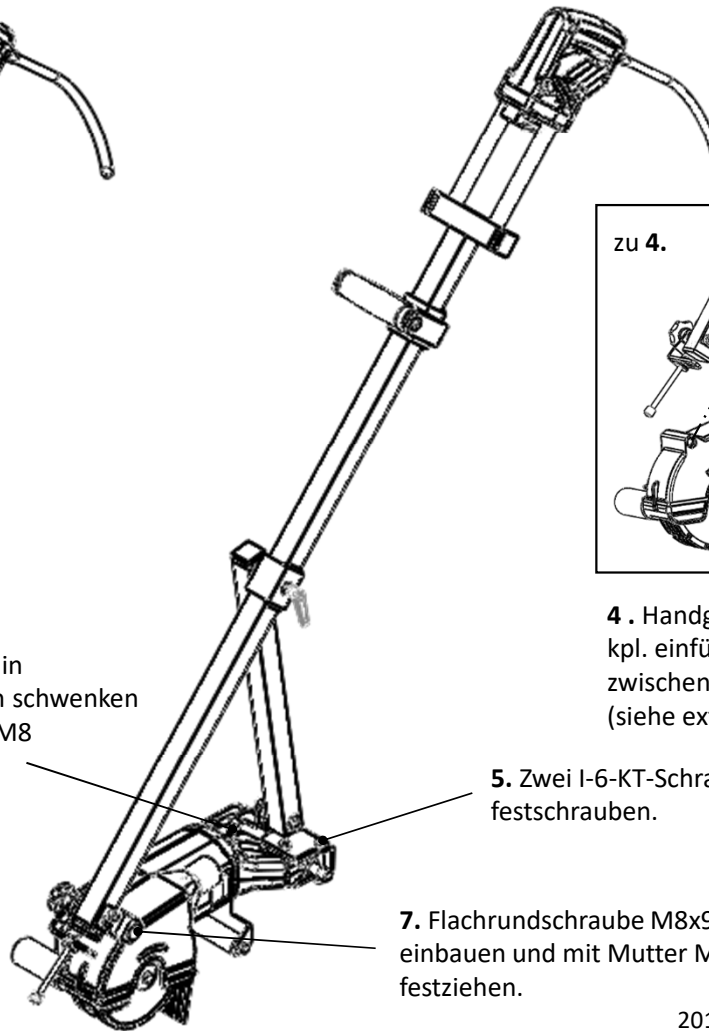


Montageanleitung

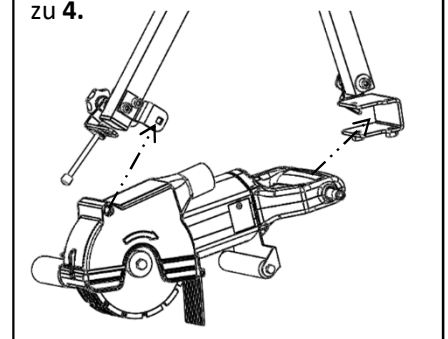
ID 7336 Bodenführungssystem für BDN 511

BAIER
Elektro-
werkzeuge

6. Schalldrücker in Einschaltposition schwenken und mit Mutter M8 festziehen.



zu 4.

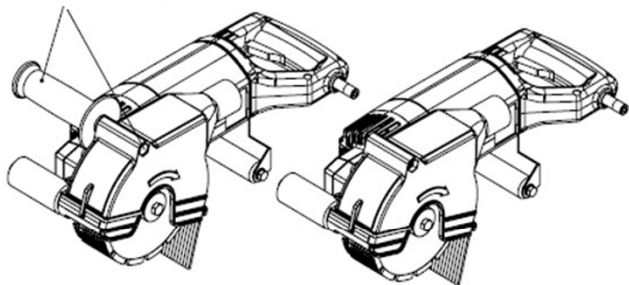


4 . Handgriff der Maschine in Bügel kpl. einführen und Schutzhaube zwischen beide Haltewinkel einführen. (siehe extra Bild oben)

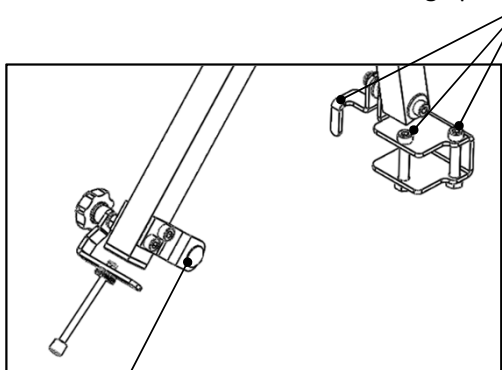
5. Zwei I-6-KT-Schrauben M8x50 festschrauben.

7. Flachrundschaube M8x90 einbauen und mit Mutter M8 festziehen.

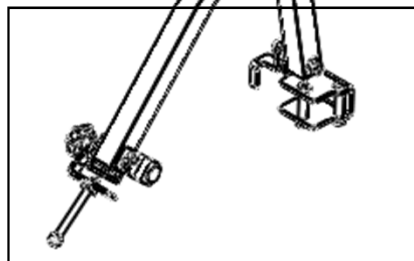
1 . Remove the handle and the hexagon screw from the protection hood



2 . Loosen and remove the two Hex-Socket Head-Screw M8x50. Swing up the switch lever.



3 . Unscrew the nut M8 and remove the round-head screw M8x90.

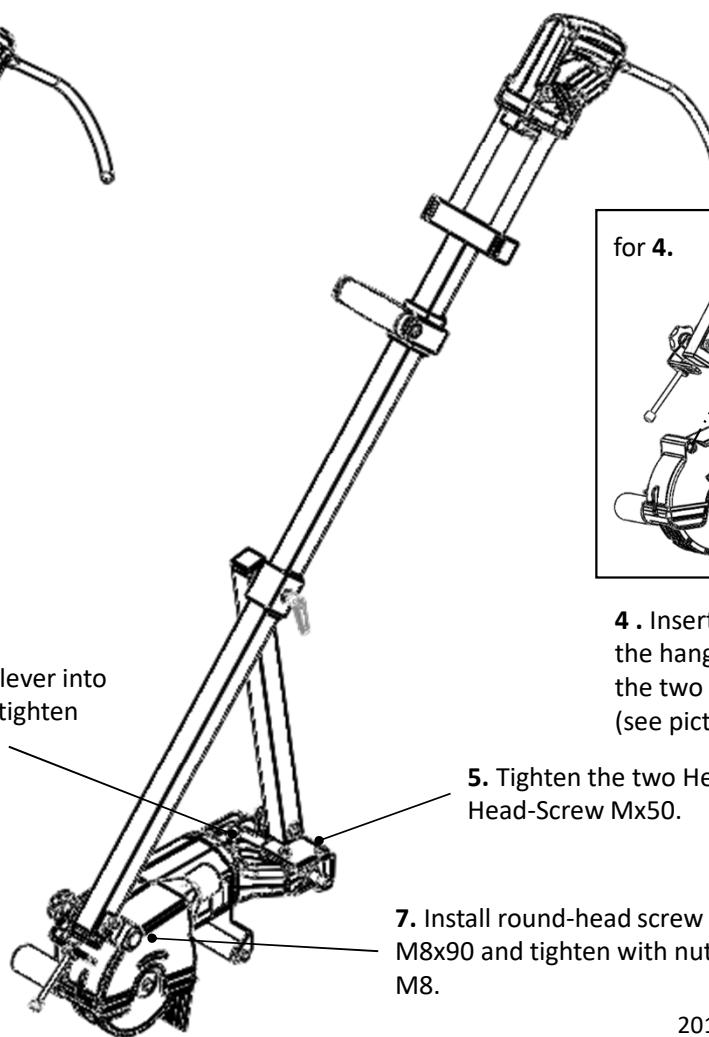


Mounting Instruction

ID 9082 Floor Guiding System for BDN 511

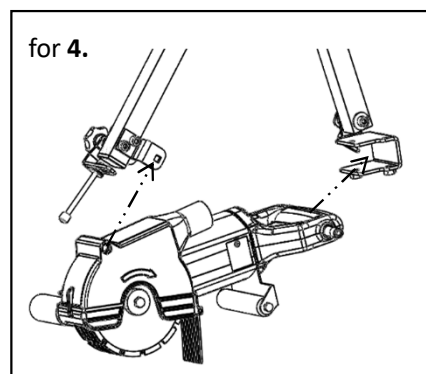
BAIER
Elektro-
werkzeuge

6 . Swing switch lever into on-position and tighten with nut M8.



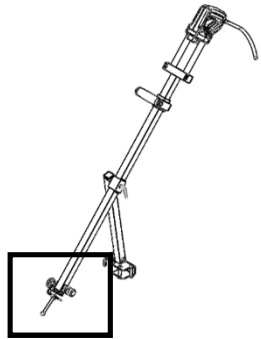
5 . Tighten the two Hex-Socket Head-Screw Mx50.

7 . Install round-head screw M8x90 and tighten with nut M8.



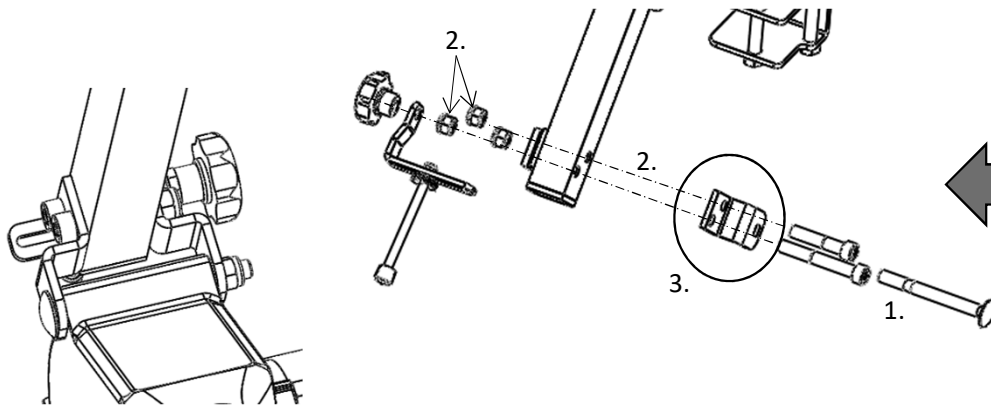
for 4.

4 . Insert the handle of the machine in the hanger and insert the shroud in the two brackets. (see picture above)

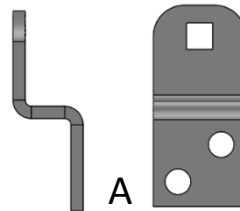


Umbauanleitung „BDN 511 zu BDN allgemein“ ID 7336 Bodenführungssystem

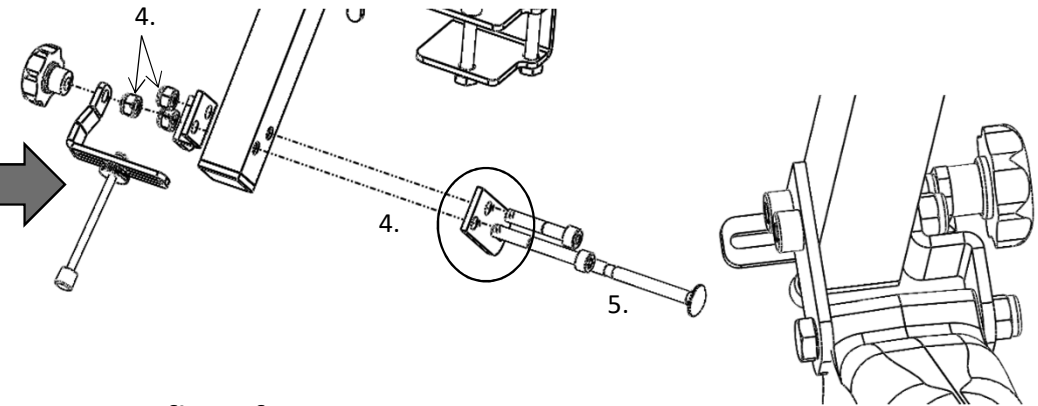
1. Lösen der Flachrundschaube M8x90 für Schutzhaube
2. Lösen der zwei Muttern M8 und I-6-KT-Schrauben M8x45 für die Haltewinkel
3. Austausch von Haltewinkel (A) durch Lasche (B)
4. Befestigung von I-6-KT-Schrauben M8x45 mit Muttern M8
5. Befestigung von Sechskantschraube M8x60 mit Mutter M8 (Sechskantschraube von Schutzhaube nehmen)



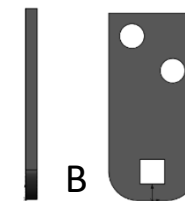
Aufbau für BDN 511 mit
Haltewinkel links Id.: 9618



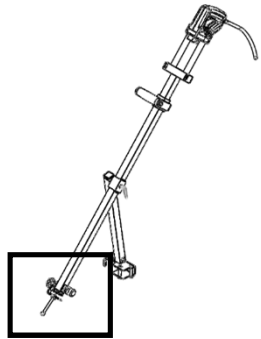
A



Aufbau für BDN mit
Lasche Id.: 9619



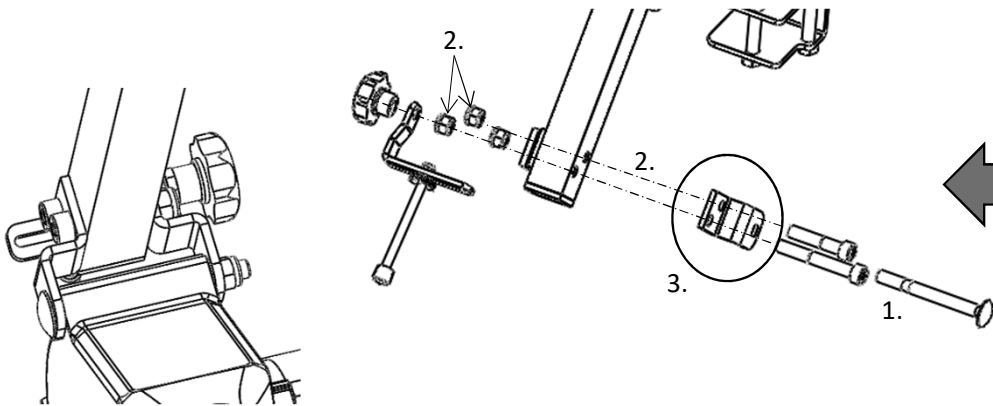
B



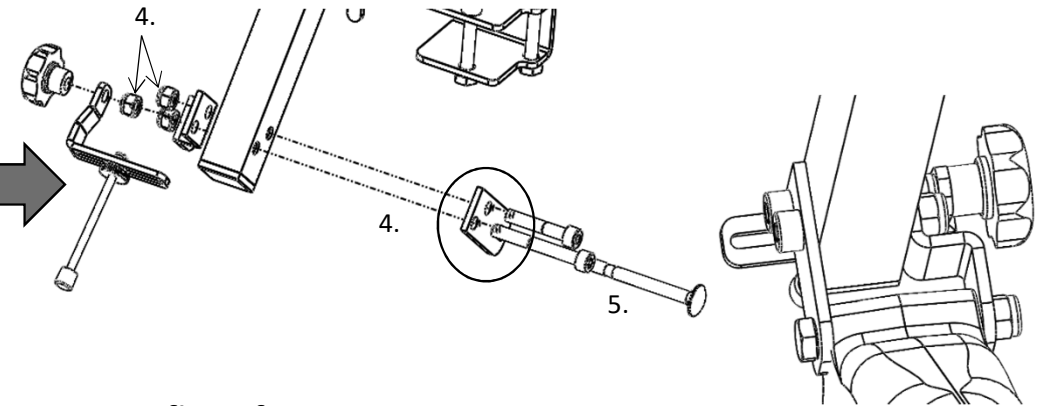
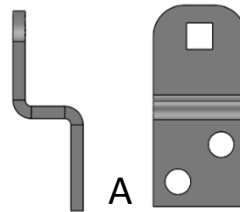
Conversion instructions „BDN 511 to BDN general“
 ID 7336 Bodenführungssystem



1. Loosen the round-head screw M8x90 for the shroud
2. Loosen two hex-nut M8 and hex-socket head screw M8x45 for bracket left
3. Exchange of bracket (A) by flap (B)
4. Fastening of hex-socket head screw M8x45 with hex-nut M8
5. Fastening of hex screw M8x60 with hex-nut M8 (take the screw over from the shroud)



Aufbau für BDN 511 mit
 Haltewinkel links Id.: 9618



Aufbau für BDN mit
 Lasche Id.: 9619

